

移动式系列

移动式照明灯塔和除尘设备
目录



注重创新，
尊重环境



PR INDUSTRIAL s.r.l
总部意大利锡耶纳卡索·
德尔萨



奔马 **IBERICA s.a.u.**
西班牙穆尔西亚巴尔西卡斯



**GPR BRAZIL EQUIPAMENTOS
LTDA**
巴西圣保罗里贝朗普雷图



奔马 **FU LEE** (佛山)
中国广东顺德



**CAPTIVA ENERGY
SOLUTIONS**
加尔各答 (印度)

关于我们

奔马集团始创于1966年，总部位于意大利的锡耶纳。专业从事发电机组和材料装运设备的制造和销售，主营产品Pramac（奔马）和Lifter。在发电领域，在意大利设有一站式制造工厂，有能力各种电源解决方案，如照明灯塔和除尘设备，配有可作为备用电源和主电源的便携式工业发电设备。在全球范围内拥有5大制造工厂和16家分支机构，面向超过170个国家的用户，有能力为用户提供现场故障排除、维护、售后服务等服务支持。2016年，奔马与杰耐瑞克达成了协议，组成了联手成为全球第三大的发电设备集团。

电源

家用和小型企业:

- 使用频率不高的便携式发电机
- 备用燃气发电机

企业&工业:

- 专业用途便携式发电机
- 工业和商业发电机
- 移动式发电机和照明设备

材料装运设备

- 全系列的仓库材料装运设备
- 从最轻便型到最重载型应用，应有尽有
- 托盘车、托盘堆垛叉车、起吊装置、定制解决方案



服务、零件和培训

奔马的专业团队致力于以一流的技术经验和知识服务全球客户。拥有齐全的备用零部件（包含列出的6000多项零件），订单可快速流转和处理，故而所有客户能够获得所需的零件。敬业的售后团队随时解答所有技术问题，并向客户建议，以获得最佳的产品性能。在全球范围内拥有超过700个服务网点，无论用户身处何

地，均可直接联系厂家制造者获得技术支持和最新公告建议。设有开发了专门的零件网站，方便客户采购零件。网站还提供各种资源，包括用户手册、技术文档、服务和零件目录以及维护计划等。最新的服务和零件信息，详见www.pramacparts.com。



质量和可靠性

- 专属备件套装
- 服务支持
- 定期预定的维修套餐
- 经认证的操作人员
- 发电机表面漆





灯塔

全系列灯塔由全球照明灯塔领域的专家设计，能适合各种需求



生产

始终以客户为导向！照明灯塔生产线基于忠诚客户群体的反馈、想法和建议研发而成。与全球客户和供应商密切合作，打造了全系列的产品，能够满足不同环境和地域的产品。持续的成功源于在最佳技术性能与可靠性之间实现平衡的能力。专业和创新型工艺，合理的部件选择和行业领先的质控流程成就了全球领导者的市场地位！毫无疑问，我们的照明灯塔已成为用户在寻找完整可靠解决方案时的参考标准。



创新

大举投入研发，持续创新产品，产品性能无可比拟！不断地努力使得我们的照明灯塔得到广泛应用。



可持续性

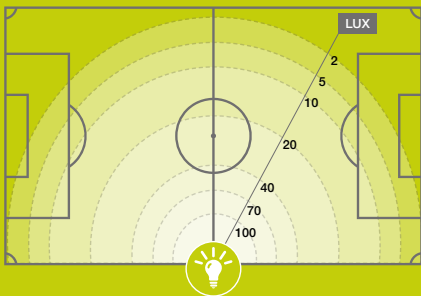
产品的设计和生产旨在创建极低燃油消耗和低碳排放的产品。机器设备的设计便于运输、优化了占用空间和物流，将总体运输和燃油成本降至最低。此外，研发了一款光照度传感器，能够通过感应亮度，自动对机器设备进行开关机操作。LED灯和小型发动机的广泛使用也是广大用户对我们不懈努力的认可！

CLT-Q4

系列产品中最具有创新和革命性的型号之一！此款移动式照明灯塔可由外部电源供电，如发电机、供电网或带内置发电机的另一照明灯塔。可一次并联多达4台设备，一个电源可为四个照明点供电。



奔马光强度



技术参数

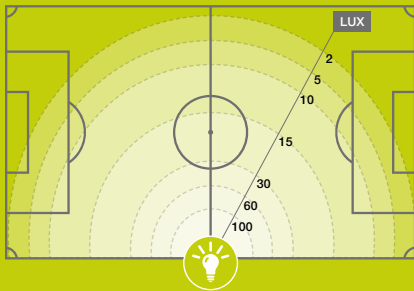
		CLT-Q4 - MH
最小尺寸 (毫米)	长×宽×高	1230 x 780 x 2110
最大尺寸 (毫米)	长×宽×高	1870 x 1460 x 6700
干重 (kg)	M: 手动/H: 液压	250
起吊系统		M
桅杆旋转 (°)		340
灯型		4x240W LED
总流明 (Lm)		**
照亮面积 (m ²)		**
输入插头	A/V/Hz	16/220/50 - 16/240/60
输出插座	A/V/Hz	16/220/50 - 16/240/60
风速阻力 (km/h)		80
每箱数量		33
选配件		光照度传感器

MLT2

系列产品中体积最小，配有4x185W高效LED泛光灯和1套内置发电机组（具有两个版本）。此型号配有手推车，方便移动。



奔马光强度



技术参数

		MLT2 Y	MLT2 H
最小尺寸 (毫米)	长 x 宽 x 高	1270 x 980 x 1870	1270 x 980 x 1870
最大尺寸 (毫米)	长 x 宽 x 高	1470 x 1420 x 5500	1470 x 1420 x 5500
干重 (kg)		320	320
起吊系统	M: 手动/H: 液压	M	M
桅杆旋转 (°)		0	0
灯型		4x185W LED	4x185W LED
总流明 (Lm)		93000	93000
照亮面积 (m ²)		2100	2100
发动机		洋马 L70N	本田 GX270
发动机冷却	L: 液冷/ A: 空冷	A	A
气缸 (数量)		1	1
发动机速度 (RPM)	50 / 60 Hz	3000 / 3600	3000
液体容积 (110%)	√: 是/ •: 否	•	•
交流发电机	kVA/V/Hz	4/220/50 - 4/240/60	4/220/50*
CEE插座	A/V/Hz	32/220/50 - 32/240/60	32/220/50*
舒科 (Schuko) 欧式插座	A/V/Hz	16/220/50 - 16/240/60	16/220/50*
平均声压	dB(A) @ 7m	68	69
风速阻力 (km/h)		80	80
油箱容积 (升)		18	27
总运行时间 (小时)		16	25
每箱数量		25	25

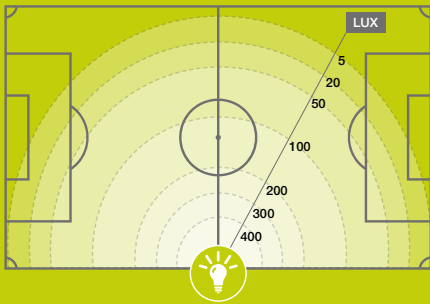
*如客户要求，可提供60Hz版本。

LSW8

体积小、操控简单，是产品系列中的热门型号之一。超高的性价比使LSW8成为产品系列中的销售爆款。



奔马光强度



技术参数

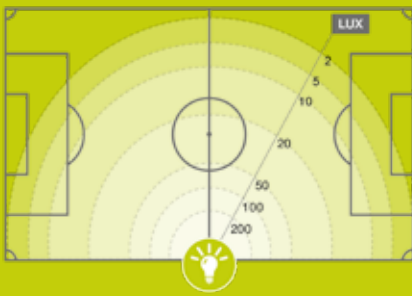
		LSW8 - MH
最小尺寸 (毫米)	长 x 宽 x 高	2650 x 1300 x 2460
最大尺寸 (毫米)	长 x 宽 x 高	2650 x 2460 x 8000
干重 (kg)		719
起吊系统	M: 手动/H: 液压	M
桅杆旋转 (°)		340
灯型		4x1000W 金属卤化物
总流明 (Lm)		360000
照亮面积 (m2)		4200
发动机		洋马 3TN
发动机冷却	L: 液冷/ A: 空冷	L
气缸 (数量)		3
发动机速度 (RPM)	50 / 60 Hz	1500 / 1800
液体容积 (110%)	√: 是/ •: 否	•
交流发电机	kVA/V/Hz	8/220/50 - 8/240/60
输出插座	kVA/V/Hz	3/220/50 - 3/240/60
平均声压	dB(A) @ 7m	68
风速阻力 (km/h)		110
油箱容积 (升)		75
总运行时间 (小时)		47
每箱数量		14
选配件		电动扳手, 经认证的阻火器

LSW5

体积小、操控简单，是产品系列中的热门型号之一。配备高效LED泛光灯。



奔马光强度



技术参数

		LSW5 - Y	LSW5 - K
最小尺寸 (毫米)	长 x 宽 x 高	2650 x 1300 x 2460	2650 x 1300 x 2460
最大尺寸 (毫米)	长 x 宽 x 高	2650 x 2460 x 8000	2650 x 2460 x 8000
干重 (kg)		719	719
起吊系统	M: 手动/H: 液压	M	M
桅杆旋转 (°)		340	340
灯型		4x320W LED	4x240W LED
总流明 (Lm)		**	**
照亮面积 (m ²)		**	**
发动机		洋马2TN	久保田Z482
发动机冷却	L: 液冷/ A: 空冷	L	L
气缸 (数量)		2	2
发动机速度 (RPM)	50 / 60 Hz	1500 / 1800	1500 / 1800
液体容积 (110%)	√: 是/ •: 否	•	•
交流发电机	kVA/V/Hz	4/220/50 - 4/240/60	4/220/50 - 4/240/60
输出插座	kVA/V/Hz	2.5/220/50-2.5/240/60	2.5/220/50 - 2.5/240/60
平均声压	dB(A) @ 7m	66	66
风速阻力 (km/h)		110	110
油箱容积 (升)		75	75
总运行时间 (小时)		90	90
每箱数量		14	14
选配件		电动扳手, 经认证的阻火器	电动扳手, 经认证的阻火器

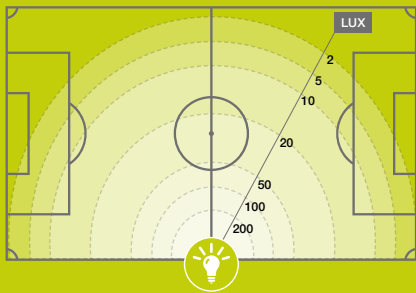
* 待定, 数据仍待定义和最终发布。

LQW5

LQW5是一款多用途产品。结构牢固，噪声低，应用广泛：从比赛项目到施工现场。体积小，更便于卡车运输。



奔马光强度



技术参数

		LQW5 - MH
最小尺寸 (毫米)	长 x 宽 x 高	1220 x 1150 x 2420
最大尺寸 (毫米)	长 x 宽 x 高	1790 x 1740 x 8400
干重 (kg)		1070
起吊系统	M: 手动/H: 液压	L
桅杆旋转 (°)		340
灯型		4x320W LED
总流明 (Lm)		167300
照亮面积 (m2)		4500
发动机		洋马2TN
发动机冷却	L: 液冷/ A: 空冷	L
气缸 (数量)		2
发动机速度 (RPM)	50 / 60 Hz	1500 / 1800
液体容积 (110%)	√: 是/ •: 否	√
交流发电机	kVA/V/Hz	5/220/50 - 5/240/60
输出插座	A/V/Hz	2.5/220/50 - 2.5/240/60
输入插头	dB(A) @ 7m	16/220/50 - 16/240/60
平均声压		58
风速阻力 (km/h)		80
油箱容积 (升)		170
总运行时间 (小时)		243
每箱数量		18
选配件		经认证的阻火器

除尘装置

除尘产品系列包含三大型号，水雾覆盖面积和性能各不相同。这些装置应用范围广泛，包括拆除工程、采矿场、垃圾场抑尘、骨料生产或回收、环境修复等等。

DSU 75
150
200



生产

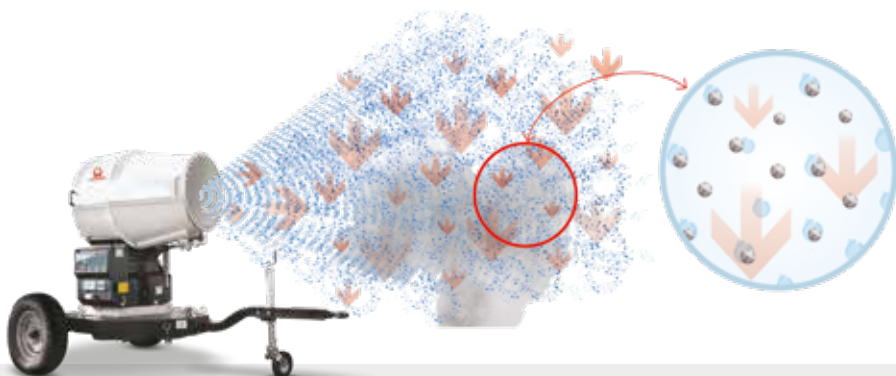
除尘设备的初始设计用于抑制拆除作业时的灰尘。产品范围快速提升，直至涵盖各种新型的应用领域，如采矿、废料堆、室内拆除作业和环境修复等。



创新

传统软水管除尘，仅喷射平均直径1000微米的水颗粒；无法捕捉直径为80微米的灰尘颗粒。且水流仅是穿过尘雾，而无法完全覆盖。
我们的除尘装置喷射的水雾，水颗粒直径为50~150微米；可与相同尺寸的灰尘颗粒轻松结合进行降尘。此外，雾化水可完全覆盖尘雾

工作原理



主要功能

- 相比传统技术，耗水量减少
- 借助雾化水，除尘更高效
- 全自动作业
- 不会再道路表面形成泥泞
- 旋转系统能够覆盖较大的作业范围

主要应用



拆除作业



采石场



垃圾场

亦可适用于：混凝土和骨料生产/回收，环境修复，钢铁和矿渣处理垃圾填埋场，木制和铝材加工。

标准设备

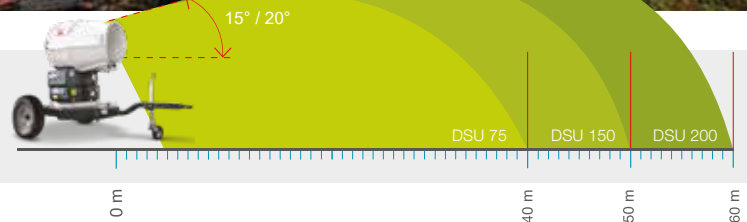
- 一体化控制面板
- 反相器
- 带外围叶轮的泵
- 用于泵保护的流量计
- 出口压力的压力计
- 分隔式控制面板

选配件

- 遥控器
- 有公告的道路型拖车
- 上路登记文档（欧盟）
- 自动旋转系统
- 电动升降
- 化学添加剂的定量泵
- 供水泵
- 防冻工具包
- 侧面叉槽（仅适用于低速拖车）
- 专用色彩（RAL）（仅适用于雾炮本体）
- 球钩或小孔搭扣



最大水平射程



技术参数

		DSU 75	DSU 150	DSU 200
发动机功率 (kW)	无风	7.5	15	20
要求的小型发电机	无风	三相, 20 kW	三相, 35kW	三相, 50kW
最大水平射程 (米)	旋转开	30~40	40~50	50~60
最大垂直射程 (米)	进口插头	16	20	24
最大覆盖面积 (m ²)	可用插头	4800	7190	10355
电气连接		三相, 32 A	三相, 32 A	三相, 63 A
水管连接配件		UNI 45 / STORZ / CAMLOCK	UNI 45 / STORZ / CAMLOCK1	UNI 45 / STORZ / CAMLOCK
最小进口压力 (巴)		1	1	1
耗水 (升/分钟)		52	60	70
进水过滤器 (μm)		180	180	180
摆动角度 (°)	长×宽×高	335	335	335
倾斜角 (°)		0~40	0~40	0~40
尺寸 (毫米)		3300 x 1830 x 2180	3300 x 1830 x 2180	3300 x 1830 x 2180
重量 (kg)		760	810	850
每箱数量		8	8	8

经销商:



WE ARE THE ENERGY GENERATION!

奔马富利 (佛山) 动力设备有限公司

中国广东省佛山市顺德区大良街道新辉路25号/
电话: +86 0757 22804857, 传真: +86 0757 22804828
info@pramac.com / www.pramac.com

全球线上服务和零件中心 www.pramacparts.com



所示产品图片仅供说明之用, 具体以实物为准。制造商有权更改型号和功能, 恕不另行通知。
ROW_EN/02_2020_rev.1