

# GAMA MOBILE

Catálogo de torres de iluminación móviles y sistemas de supresión de polvo



# CENTRADOS EN LA INNOVACIÓN Y EL RESPECTO HACIA EL MEDIO AMBIENTE



**PR INDUSTRIAL S.R.I.**  
**Oficina central**  
Casole d'Elsa, Siena, Italia



**PRAMAC IBÉRICA S.A.U.**  
Balsicas, Murcia, España



**GPR BRAZIL**  
**EQUIPAMENTOS LTDA**  
Ribeirão Preto,  
Sao Paulo, Brasil



**PRAMAC FU LEE**  
**(FOSHAN)**  
Shunde (GUANGDONG), China



**CAPTIVA ENERGY**  
**SOLUTIONS**  
Kolkata (India)

## PRAMAC QUIÉNES SOMOS

Fundada en 1966, desde su sede en Siena (Italia), PRAMAC produce y vende sistemas de generación de energía y equipos de manipulación de materiales, principalmente bajo las marcas Pramac y Lifter by Pramac. En el ámbito de la generación eléctrica, PRAMAC ofrece soluciones para todo tipo de suministro de energía, gracias a sus instalaciones de fabricación totalmente integradas situadas en Italia. Esto incluye: torres de iluminación y equipos de supresión de polvo, junto con la generación desde energía portátil a industrial, para aplicaciones tanto de stand-by como de suministro principal. Empresa global gracias sus cinco plantas de producción y 16 filiales comerciales, PRAMAC está presente en más de 170 países y ofrece asistencia a los clientes, que incluye la resolución de problemas in situ, el mantenimiento y los servicios posventa. En 2016, Pramac firmó un acuerdo con Generac para convertirse en el tercer grupo más grande de equipos de generación de energía en el mundo.



### ENERGÍA

#### Uso residencial y pequeños negocios:

- Generadores portátiles para uso ocasional
- Generadores stand-by a gas

#### Comercio e industria:

- Generadores portátiles para uso profesional
- Generadores para uso comercial e industrial
- Generadores móviles y equipos de iluminación



### EQUIPOS DE MANIPULACIÓN DE MATERIALES

- Gama completa de equipos de manipulación de materiales de almacén
- Para las tareas más ligeras y las aplicaciones más intensas
- Transpaletas, apiladoras de palés, dispositivos de elevación, soluciones personalizadas



# SERVICIO, **PIEZAS** Y FORMACIÓN

El equipo específico y especializado de Pramac se dedica por completo a sus clientes globales y proporciona una experiencia y unos conocimientos técnicos de primer nivel. El grupo ofrece una gama completa de repuestos y componentes, con más de 6000 referencias de piezas, lo que permite al equipo atender y procesar los pedidos con rapidez para que todos los clientes obtengan las piezas cuando las necesitan. El comprometido equipo de posventa está siempre disponible para responder a cualquier pregunta técnica y asesorar a los clientes sobre el mejor rendimiento del producto.

Con más de 700 puntos de servicio globales, los clientes tienen la seguridad de que, sin importar en qué parte del mundo se encuentren, podrán acceder directamente a las personas que fabricaron el producto, quienes les proporcionarán un asesoramiento técnico y actualizado.

El sitio web específico para piezas permite a los clientes realizar pedidos de piezas e integra varios recursos, incluido el acceso a manuales de usuario, documentación técnica, catálogos de piezas y servicios, y programas de mantenimiento. Visite hoy mismo el sitio web de piezas y servicios en [www.pramacparts.com](http://www.pramacparts.com)



## Calidad y fiabilidad

- Oferta especial en kits de piezas de recambio
- Asistencia técnica
- Kits de mantenimiento programado
- Operadores certificados





# TORRES DE ILUMINACIÓN

Una gama completa para cada necesidad, diseñada por especialistas globales en torres de iluminación



## PRODUCCIÓN

Somos una empresa **orientada hacia el cliente**. Nuestra línea de torres de iluminación se ha desarrollado escuchando los comentarios, ideas y sugerencias de nuestra leal base de clientes. Nuestra **amplia gama de productos** es el resultado de estrechas colaboraciones en todo el mundo con clientes y proveedores, lo que nos permite fabricar productos adecuados para una amplia variedad de aplicaciones y regiones. El éxito continuo de nuestros productos es el resultado de nuestra capacidad para equilibrar el mejor **rendimiento técnico** con una **fiabilidad** incuestionable. Una ingeniería profesional e innovadora, una disciplinada selección de componentes y unos procesos de control de calidad líderes en el sector ayudan a la empresa a mantener su presencia como **líder del mercado internacional**. No es de extrañar que nuestras torres de iluminación se hayan convertido en el punto de referencia para los clientes que buscan una solución completa y fiable.



## INNOVACIÓN

Importantes inversiones en **investigación** y **desarrollo** permiten continuar fabricando productos altamente innovadores, con un conjunto de características que ningún competidor del sector puede igualar. Partiendo de este compromiso, en muchos casos hemos podido crear mercado de torres de iluminación.



## SOSTENIBILIDAD

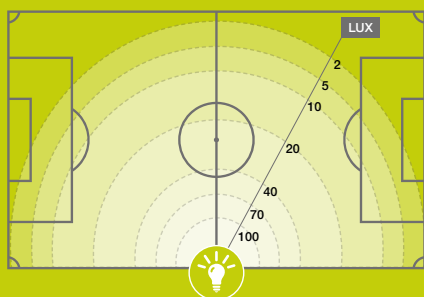
Durante el diseño y la producción del producto, nuestro objetivo es crear productos con un **consumo de combustible** y unas **emisiones de carbono sumadamente bajas**. Nuestras máquinas están diseñadas para ser transportadas fácilmente, optimizando el espacio y la logística, lo que **minimiza los costes generales de transporte y combustible**. También hemos desarrollado un sensor de oscuridad que enciende y apaga la máquina automáticamente. El uso generalizado de **lámparas LED** y **motores pequeños** es también un gran ejemplo de los esfuerzos por la sostenibilidad que se ponen a disposición del mercado.

# CLT-Q4

¡Uno de los modelos más innovadores y revolucionarios de nuestra gama! Esta torre de iluminación móvil puede ser alimentada por una fuente externa como un generador de energía, la red eléctrica u otra torre de iluminación con generador integrado. También se pueden conectar hasta cuatro unidades en serie, obteniendo diferentes puntos de luz de una sola fuente de alimentación.



## Pramac Intensidad de luz



## DATOS TÉCNICOS

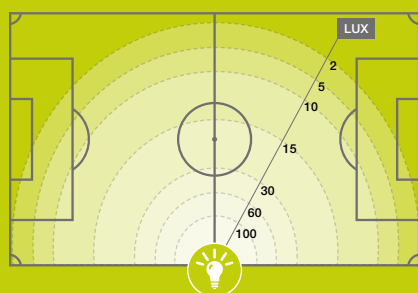
		CLT-Q4 - MH
Dimensiones mínimas (mm)	Largo x Ancho x Alto	1230 x 780 x 2110
Dimensiones máximas (mm)	Largo x Ancho x Alto	1870 x 1460 x 6700
Peso en seco (kg)	M: Manual / H: Hidráulico	250
Sistema de elevación		M
Rotación del mástil (°)		340
Tipo de focos		4 LED de 240 W
Lumen total (Lm)		**
Área iluminada (m²)		**
Enchufe de entrada	A/V/Hz	16/220/50 - 16/240/60
Toma de corriente	A/V/Hz	16/220/50 - 16/240/60
Resistencia a la velocidad del viento		80
Cantidad por contenedor		33
Accesorios opcionales		Sensor de oscuridad

# MLT2

Una de las torres de iluminación móviles más pequeñas de la gama, la MLT2 está equipada con 4 focos LED de alta eficiencia de 185 W y un grupo electrógeno integrado disponible en dos versiones diferentes. Este modelo está equipado con carro de mano para facilitar su transporte.



## Pramac Intensidad de luz



## DATOS TÉCNICOS

		MLT2 Y	MLT2 H
<b>Dimensiones mínimas (mm)</b>	Largo x Ancho x Alto	1270 x 980 x 1870	1270 x 980 x 1870
<b>Dimensiones máximas (mm)</b>	Largo x Ancho x Alto	1470 x 1420 x 5500	1470 x 1420 x 5500
<b>Peso en seco (kg)</b>		320	320
<b>Sistema de elevación</b>	M: Manual / H: Hidráulico	M	M
<b>Rotación del mástil (°)</b>		0	0
<b>Tipo de focos</b>		4 LED de 185 W	4 LED de 185 W
<b>Lumen total (Lm)</b>		93000	93000
<b>Área iluminada (m²)</b>		2100	2100
<b>Motor</b>		Yanmar L70N	Honda GX270
<b>Refrigeración del motor</b>	L: Líquido / A: Aire	A	A
<b>Cilindros (cant.)</b>		1	1
<b>Velocidad del motor (r.p.m.)</b>	50 / 60 Hz	3000 / 3600	3000
<b>Contención de líquidos (110 %)</b>	√: Sí / •: No	•	•
<b>Alternador</b>	kVA/V/Hz	4/220/50 - 4/240/60	4/220/50*
<b>Toma de corriente CEE</b>	A/V/Hz	32/220/50 - 32/240/60	32/220/50*
<b>Toma de corriente Schuko</b>	A/V/Hz	16/220/50 - 16/240/60	16/220/50*
<b>Presión sonora media</b>	dB(A) a 7 m	68	69
<b>Resistencia a la velocidad del viento (km/h)</b>		80	80
<b>Capacidad del depósito (litros)</b>		18	27
<b>Tiempo total de funcionamiento (h)</b>		16	25
<b>Cantidad por contenedor</b>		25	25

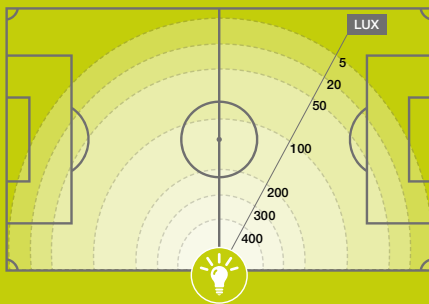
\* Versión de 60 Hz disponible bajo pedido.

# LSW8

El diseño compacto y la facilidad de uso son dos características principales que hacen que esta torre de iluminación sea uno de los mejores modelos de la gama. Su alto rendimiento y su bajo coste han hecho que el modelo LSW8 se convierta en el best-seller de la gama Pramac.



## Pramac Intensidad de luz



## DATOS TÉCNICOS

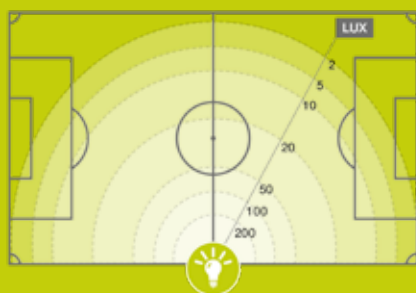
		LSW8 - MH
<b>Dimensiones mínimas (mm)</b>	Largo x Ancho x Alto	2650 x 1300 x 2460
<b>Dimensiones máximas (mm)</b>	Largo x Ancho x Alto	2650 x 2460 x 8000
<b>Peso en seco (kg)</b>		719
<b>Sistema de elevación</b>	M: Manual / H: Hidráulico	M
<b>Rotación del mástil (°)</b>		340
<b>Tipo de focos</b>		4 Haluros metálicos de 1000 W
<b>Lumen total (Lm)</b>		360000
<b>Área iluminada (m²)</b>		4200
<b>Motor</b>		Yanmar 3TN
<b>Refrigeración del motor</b>	L: Líquido / A: Aire	L
<b>Cilindros (cant.)</b>		3
<b>Velocidad del motor (r.p.m.)</b>	50 / 60 Hz	1500 / 1800
<b>Contención de líquidos (110 %)</b>	√: Sí / •: No	•
<b>Alternador</b>	kVA/V/Hz	8/220/50 - 8/240/60
<b>Toma de corriente</b>	kVA/V/Hz	3/220/50 - 3/240/60
<b>Presión sonora media</b>	dB(A) a 7 m	68
<b>Resistencia a la velocidad del viento (km/h)</b>		110
<b>Capacidad del depósito (litros)</b>		75
<b>Tiempo total de funcionamiento (h)</b>		47
<b>Cantidad por contenedor</b>		14
<b>Accesorios opcionales</b>		Cabrestante eléctrico, supresor de chispas certificado

# LSW5

El diseño compacto y la facilidad de uso son dos características principales que hacen que esta torre de iluminación sea uno de los mejores modelos de la gama. ¡Equipada con focos LED de alta eficiencia!



## Pramac Intensidad de luz



## DATOS TÉCNICOS

		LSW5 - Y	LSW5 - K
<b>Dimensiones mínimas (mm)</b>	Largo x Ancho x Alto	2650 x 1300 x 2460	2650 x 1300 x 2460
<b>Dimensiones máximas (mm)</b>	Largo x Ancho x Alto	2650 x 2460 x 8000	2650 x 2460 x 8000
<b>Peso en seco (kg)</b>		719	719
<b>Sistema de elevación</b>	M: Manual / H: Hidráulico	M	M
<b>Rotación del mástil (°)</b>		340	340
<b>Tipo de lámparas</b>		4 LED de 320 W	4 LED de 240 W
<b>Lumen total (Lm)</b>		**	**
<b>Área iluminada (m²)</b>		**	**
<b>Motor</b>		Yanmar 2TN	Kubota Z482
<b>Refrigeración del motor</b>	L: Líquido / A: Aire	L	L
<b>Cilindros (cant.)</b>		2	2
<b>Velocidad del motor (r.p.m.)</b>	50 / 60 Hz	1500 / 1800	1500 / 1800
<b>Contención de líquidos (110 %)</b>	√: Sí / •: No	•	•
<b>Alternador</b>	kVA/V/Hz	4/220/50 - 4/240/60	4/220/50 - 4/240/60
<b>Toma de corriente</b>	kVA/V/Hz	2,5/220/50 - 2,5/240/60	2,5/220/50 - 2,5/240/60
<b>Presión sonora media</b>	dB(A) a 7 m	66	66
<b>Resistencia a la velocidad del viento (km/h)</b>		110	110
<b>Capacidad del depósito (litros)</b>		75	75
<b>Tiempo total de funcionamiento (h)</b>		90	90
<b>Cantidad por contenedor</b>		14	14
<b>Accesorios opcionales</b>		Cabrestante eléctrico, supresor de chispas certificado	Cabrestante eléctrico, supresor de chispas certificado

\* Pendiente de confirmar, datos pendientes de definición y versión final.

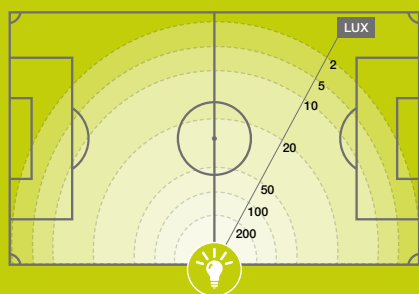


# LQW5

LQW5 es una solución versátil gracias a su diseño robusto y al bajo nivel de ruido, lo que hace que esta torre de iluminación resulte adecuada para una amplia variedad de campos de aplicación: desde lugares de eventos hasta sitios de construcción. El diseño compacto de LQW5 también garantiza un transporte más fácil en camiones.



## Pramac Intensidad de luz



## DATOS TÉCNICOS

		LQW5 - MH
<b>Dimensiones mínimas (mm)</b>	Largo x Ancho x Alto	1220 x 1150 x 2420
<b>Dimensiones máximas (mm)</b>	Largo x Ancho x Alto	1790 x 1740 x 8400
<b>Peso en seco (kg)</b>		1070
<b>Sistema de elevación</b>	M: Manual / H: Hidráulico	L
<b>Rotación del mástil (°)</b>		340
<b>Tipo de focos</b>		4 LED de 320 W
<b>Lumen total (Lm)</b>		167300
<b>Área iluminada (m²)</b>		4500
<b>Motor</b>		Yanmar 2TN
<b>Refrigeración del motor</b>	L: Líquido / A: Aire	L
<b>Cilindros (cant.)</b>		2
<b>Velocidad del motor (r.p.m.)</b>	50 / 60 Hz	1500 / 1800
<b>Contención de líquidos (110 %)</b>	√: Sí / •: No	√
<b>Alternador</b>	kVA/V/Hz	5/220/50 - 5/240/60
<b>Toma de corriente</b>	A/V/Hz	2,5/220/50 - 2,5/240/60
<b>Enchufe de entrada</b>	dB(A) a 7 m	16/220/50 - 16/240/60
<b>Presión sonora media</b>		58
<b>Resistencia a la velocidad del viento (km/h)</b>		80
<b>Capacidad del depósito (litros)</b>		170
<b>Tiempo total de funcionamiento (h)</b>		243
<b>Cantidad por contenedor</b>		18
<b>Accesorios opcionales</b>		Supresor de chispas certificado

# UNIDADES DE SUPRESIÓN DE POLVO

La gama de supresión de polvo incluye tres modelos que ofrecen diferentes niveles de cobertura y rendimiento de la nebulización de agua. Estas unidades son adecuadas para una variedad de aplicaciones como trabajos de demolición, yacimientos mineros, supresión en vertederos de basura, producción o reciclaje de áridos, reparaciones ambientales y mucho más.

**DSU** | **75**  
**150**  
**200**



## PRODUCCIÓN

La línea de supresión de polvo se diseñó originalmente para suprimir el polvo durante los trabajos de demolición. La gama de productos crece con rapidez hasta abarcar una gran cantidad de nuevos campos de aplicación, como el sector minero, vertederos de basura, trabajos de demolición en interiores y reparaciones ambientales.

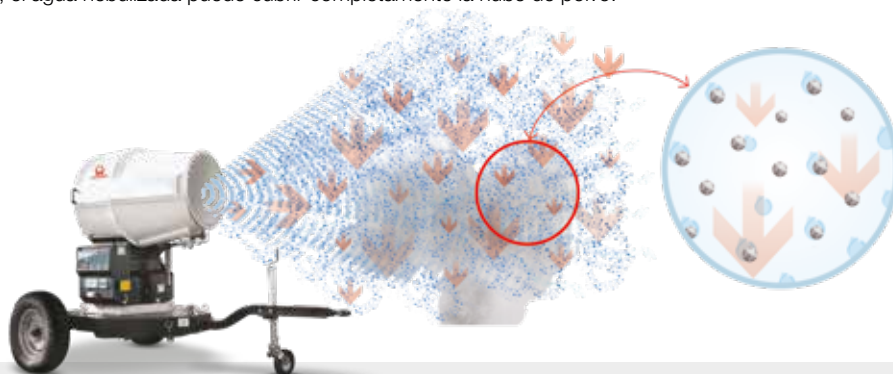


## INNOVACIÓN

Utilizando un sistema de supresión de polvo obsoleto a través de una manguera de agua, solo era posible obtener partículas de agua con un diámetro medio de 1000 micras; estas partículas no podían atrapar partículas de polvo que tienen un diámetro de 80 micras. Además, el flujo de agua pasa a través de la nube de polvo sin cubrirla por completo.

En la actualidad, utilizando una de nuestras unidades de supresión de polvo, las partículas de agua nebulizada tienen un diámetro de 50-150 micras, por lo que pueden combinarse fácilmente con partículas de polvo que tienen las mismas dimensiones y arrastrarlas al suelo. Además, el agua nebulizada puede cubrir completamente la nube de polvo.

## CÓMO FUNCIONA



### CARACTERÍSTICAS PRINCIPALES

- Consumo reducido de agua en comparación con las técnicas tradicionales
- La supresión del polvo es más efectiva gracias al agua nebulizada
- Funcionamiento automático
- No se forman superficies fangosas
- Cobertura en grandes áreas de trabajo gracias al sistema de rotación

### APLICACIONES PRINCIPALES



DEMOLICIÓN



CANERAS



VERTEDEROS DE BASURA

También es ideal para: producción y reciclaje de hormigón y áridos, reparaciones medioambientales, vertederos para el tratamiento de acero y escorias, y procesamiento de aluminio y madera.

## EQUIPAMIENTO ESTÁNDAR

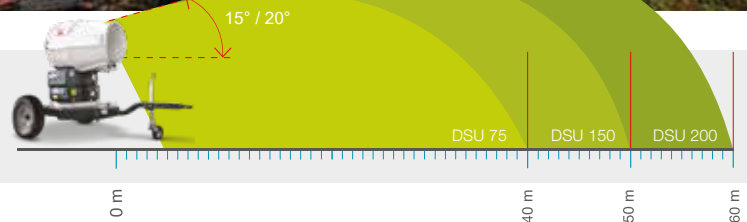
- PANEL DE CONTROL INTEGRADO
- INVERSOR DE FASE
- BOMBA CON RODETE PERIFÉRICO
- CAUDALÍMETRO PARA PROTECCIÓN DE LA BOMBA
- MANÓMETRO PARA LA PRESIÓN DE SALIDA

## OPCIONES

- CONTROL REMOTO
- DISPONIBLE EN REMOLQUE DE CARRETERA AJUSTABLE HOMOLOGADO
- DOCUMENTOS PARA EL REGISTRO VIAL (UE)
- SISTEMA DE ROTACIÓN AUTOMÁTICA
- INCLINACIÓN ELÉCTRICA
- BOMBA DOSIFICADORA PARA ADITIVOS QUÍMICOS
- BOMBA DE SUMINISTRO DE AGUA
- KIT ÁRTICO
- ESPACIOS LATERALES PARA CARRETILLAS ELEVADORAS (SOLO PARA REMOLQUE DE BAJA VELOCIDAD)
- COLOR ESPECÍFICO (RAL) (SOLO PARA CAÑONES DE PULVERIZACIÓN)
- ENGANCHE DE BOLA O DE OJAL



## RANGO HORIZONTAL MÁXIMO



## DATOS TÉCNICOS

		DSU 75	DSU 150	DSU 200
<b>Potencia del motor eléctrico (kW)</b>		7,5	15	20
<b>Se requiere un generador adecuado</b>	Sin viento	Trifásico - 20 kW	Trifásico - 35 kW	Trifásico - 50 kW
<b>Rango horizontal máximo (m)</b>	Sin viento	30 - 40	40 - 50	50 - 60
<b>Rango vertical máximo (m)</b>	Sin rotación en	16	20	24
<b>Área cubierta máxima (m²)</b>	Enchufe de entrada	4800	7190	10355
<b>Conexión eléctrica</b>	Enchufes disponibles	Trifásico - 32 A	Trifásico - 32 A	Trifásico - 63 A
<b>Conexión de agua</b>		UNI 45 / STORZ / CAMLOCK	UNI 45 / STORZ / CAMLOCK1	UNI 45 / STORZ / CAMLOCK
<b>Presión de entrada mínima (bar)</b>		1	1	1
<b>Consumo de agua (l/min)</b>		52	60	70
<b>Filtro de entrada de agua (µm)</b>		180	180	180
<b>Amplitud de operación (°)</b>		335	335	335
<b>Ángulo de inclinación (°)</b>	Largo x Ancho x Alto	0 - 40	0 - 40	0 - 40
<b>Dimensiones (mm)</b>		3300 x 1830 x 2180	3300 x 1830 x 2180	3300 x 1830 x 2180
<b>Peso (kg)</b>		760	810	850
<b>Cantidad por contenedor</b>		8	8	8

Distribuido por



**WE ARE THE ENERGY GENERATION!**

**PRAMAC IBÉRICA, SAU**

C/ Mario Campinoti, 1 - 30591, Balsicas,  
Murcia, España. Tel. +34 968 334 900  
info.es@pramac.com / [www.pramac.com](http://www.pramac.com)

Worldwide Service & Parts  
Online Center: [www.pramacparts.com](http://www.pramacparts.com)

